

**MÖBEL**  
**HAUSMANN**

Möbel Hausmann  
in Bergheim

Unsere Service-Nummern für Sie:

02271 6077-0

Möbel Hausmann  
in Köln Porz-Gremberghoven

02203 9042-0

[www.moebel-hausmann.de](http://www.moebel-hausmann.de)

**MÖBEL**  
**HAUSMANN**



**PFLEGERATGEBER  
FÜR GARTENMÖBEL**



Für alle Möbel und die entsprechenden Flächen empfehlen wir: Bitte beachten Sie die Pflegehinweise, Bedienungsanleitungen oder den entsprechenden Produktpass des jeweiligen Herstellers.

# DIE RICHTIGE PFLEGE

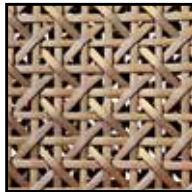
## Stets die richtige Pflege:

Gartenmöbel sind trotz der Verwendung bester Materialien nicht pflegefrei. Damit die Freude lange anhält, empfehlen wir, diese im Winter trocken einzulagern. Sollte die Möglichkeit nicht bestehen, decken Sie die Möbel fest ab. Bitte beachten Sie, dass Gartenmöbel aus Holz oder mit Holzanteilen gelüftet werden müssen, damit durch aufgesetzte Feuchtigkeit keine Schimmelbildung entsteht.

## Des Weiteren beachten Sie bitte folgende Pflegetipps:

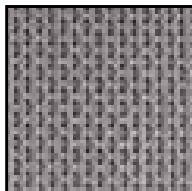
### Geflecht:

Geflechtmöbel können mit sauberem Wasser oder auch mit sanfter Seifenlauge und einer weichen Bürste gereinigt werden. Sie können draußen überwintern, sollten aber mit einer entsprechenden Haube abgedeckt werden.



### Nylon-Textilgewebe:

Möbel mit einer Bespannung aus Nylon-Textilgewebe werden mit Seifenlauge und einer weichen Bürste ganz einfach gepflegt.



### Holz:

Holz „arbeitet“ unter Wettereinfluss: Die Farbe verändert sich, die Oberfläche wird rauher und kleine Haarrisse entstehen. Im Winter trocken lagern und zum Saisonstart raue Stellen glatt schmirgeln. Einfachste Reinigung: Mit lauwarmen Seifenlauge abschrubben und mit klarem Wasser abspülen.



### Aluminium:

Um aggressive Stoffe, die die Oberfläche über einen längeren Zeitraum angreifen würden, zu entfernen, sollte Aluminium regelmäßig gereinigt werden. Staub und Schmutzflecken mit lauwarmem Wasser entfernen. Achtung: Schmutz nie trocken abwischen und keine scheuernden Reinigungsmittel verwenden, diese können Kratzer verursachen.



### Edelstahl:

Produkte aus Edelstahl sollten drei- bis viermal pro Jahr einer Pflegebehandlung unterzogen werden. Mit einem feuchten Tuch abwischen und unbedingt trocken nachreiben. Hartnäckige Flecken mit handelsüblichem Edelstahltreiniger behandeln.



# DIE RICHTIGE PFLEGE

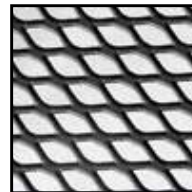
## Schirme und Pavillons:

Grobe Verschmutzungen lassen sich am besten trocken mit einer weichen Bürste entfernen. Zur Behandlung von Flecken verwenden Sie warmes Wasser in Verbindung mit Neutralseife und einer weichen Bürste. Anschließend mit klarem Wasser nachspülen und trocknen lassen. Nasse oder feucht geschlossene Schirme sind zwecks Trocknung baldmöglichst wieder zu öffnen. Des Weiteren ist ein Sonnenschirm oder Pavillon weder sturm- noch winterfest und daher kein Ersatz für eine feste Bedachung. Bei sturmartigen Winden gilt es, den Schirm oder Pavillon abzubauen und einzulagern.



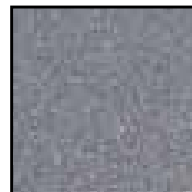
## Metall/Eisen:

Möbel aus Stahl sind praktisch pflegefrei. Staub, Vogelkot etc. lassen sich mit einem Schlauch abspritzen oder mit milder Seifenlauge leicht entfernen. Es läuft rostiges Kondenswasser aus den Rohren? Schutzkappen abziehen, austrocknen lassen, eventuell mit etwas Korrosionsspray einsprühen.



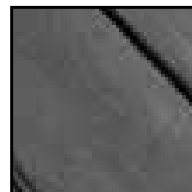
## Spraystone:

Am besten können Sie Ihren Tisch regelmäßig mit einer weichen Bürste oder einem Schwamm und lauwarmen Seifenlauge abwaschen. Nach der Reinigung sollten Sie den Tisch beispielsweise mit einem Gartenschlauch abspritzen, sodass keine Seifenreste zurückbleiben.



## Non-Wood:

Ein großer Vorteil von Non-Wood gegenüber Holz ist die absolute Witterungsbeständigkeit. Dieses Material mit Holzprägung benötigt keine zeitaufwändige Pflege bzw. Wartung und ist sehr solide. Einfach mit warmem Wasser und einem neutralen Pflegemittel abwischen. Bitte beachten Sie: Gläser können als Hitzebündelung der Sonneneinstrahlung wirken und eine hohe Hitze entwickeln, was bei starker Einstrahlung Verfärbungen erzeugen kann. Benutzen Sie deshalb immer Untersetzer oder eine Tischdecke.



**Unser geschultes Fachpersonal beantwortet Ihnen gerne weitere Fragen zur Behandlung von Möbeln und deren Pflege!**